

스토리 오더/쇼핑 순서 변경

STORY ORDER

바로가기 >



I)아메리카노
3,000원
66% 1,000원



H)아메리카노
3,000원
66% 1,000원



I)슈크림커피라떼
5,500원
30% 3,850원

STORY SHOPPING

바로가기 >



(고향드림) 아라온영어조합법인
아라온 알뜰세트
12,000원



(고향드림) 아라온영어조합법인
아라온 알찬세트
22,000원



(고향드림) 아라온영어조합법인
아라온 구운김치 세트
33,000원 ↑

퍼블리싱

개발

1. 스토리 쇼핑과 스토리 오더의 순서 교체를 부탁드립니다.
(스토리 쇼핑이 먼저)

STORY ORDER

바로가기 >



1)아메리카노
3,000원
66% 1,000원



H)아메리카노
3,000원
66% 1,000원



1)슈크림카페라떼
5,500원
30% 3,850원

STORY SHOPPING

바로가기 >



(고항트릭) 아라온영어조합법인
아라온 알뜰세트
12,000원



(고항트릭) 아라온영어조합법인
아라온 알찬세트
22,000원



(고항트릭) 아라온영어조합법인
아라온 구운김치김 세트
33,000원 ↑

퍼블리싱

개발

2. 스토리 쇼핑과 스토리 오더의 순서 교체를 부탁드립니다.
(스토리 쇼핑이 먼저)

- ### 스토리 오더
- 📦 주문하기 >
 - 👜 장바구니 >
 - 🏠 인근 시설 >

- ### 스토리 쇼핑
- 👜 쇼핑하기 >
 - 👜 장바구니 >

- ### 스토리 북
- 📖 스토리 북 >

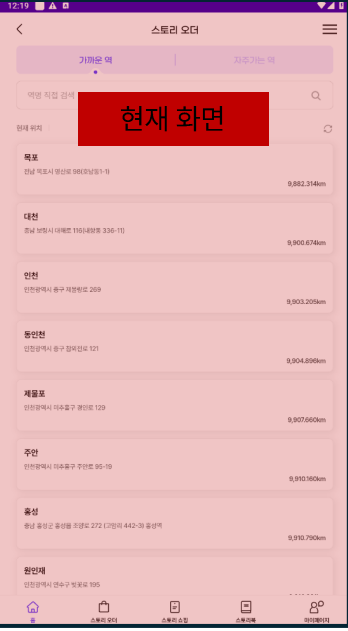
- ### 이용 안내
- 📌 스토리포인트 소개 >
 - 📋 포인트 적립/사용 >
 - 📄 공지사항 >
 - 📖 앱 가입 및 사용 안내 >
 - ❓ 자주하는 질문 >
 - 📞 오류 신고 >

퍼블리싱 개발

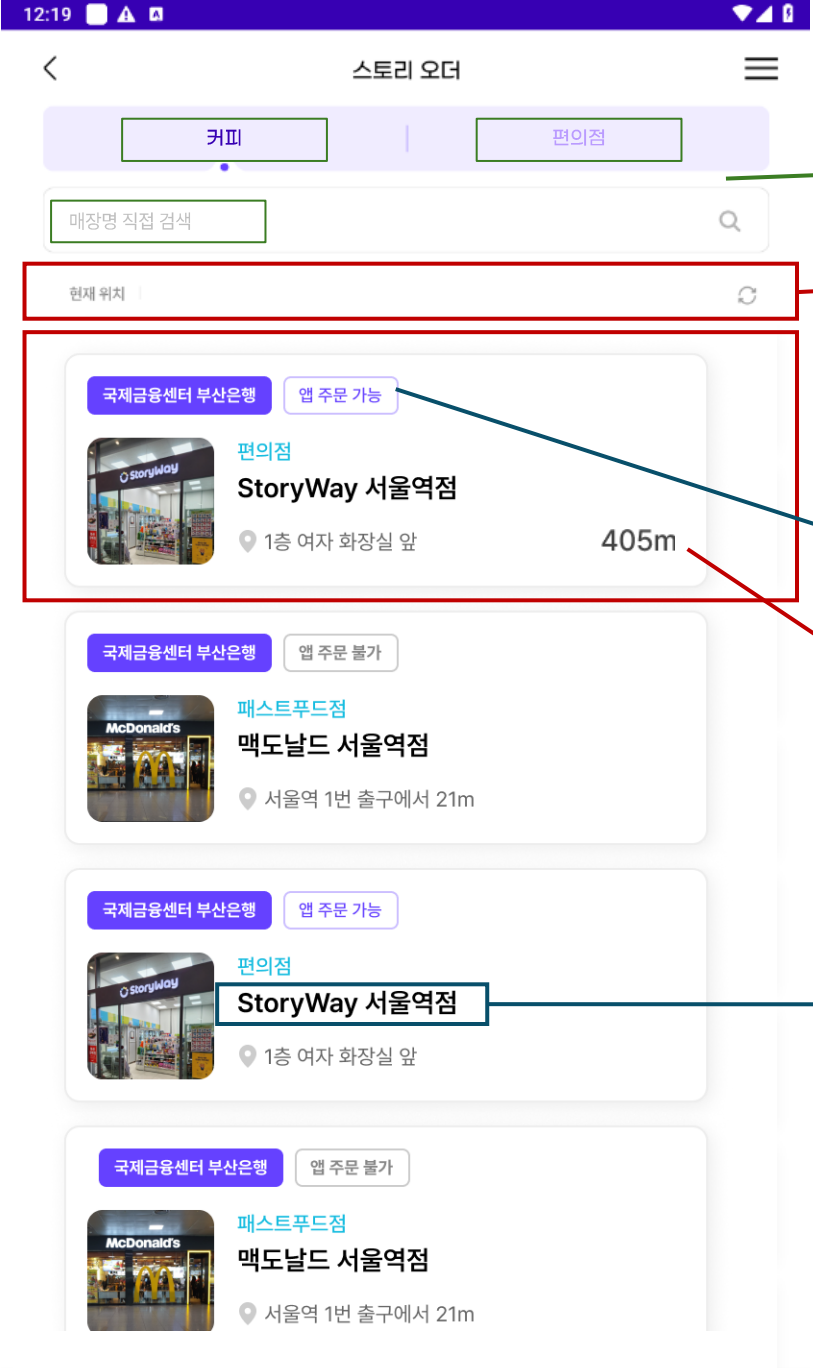
3. 스토리 쇼핑과 스토리 오더의 순서 교체를 부탁드립니다.
(스토리 쇼핑이 먼저)

스토리 오더

현재 가까운 역, 자주가는 역 선택하는 화면이 빠지는 내용입니다.
(역을 선택하는 화면이 없어짐)



현재 화면



디자인 **퍼블리싱**

탭과 검색창의 내용 수정을 부탁드립니다.
'커피' '편의점' '매장명 직접 검색'

현재 위치 그대로 유지(역 기준으로 조회)

기존에 역이 표시되던 부분에 **매장 표시**
1) **역 표시 태그 추가**를 부탁드립니다.
*현재 데이터 기준 가장 긴 역: 국제금융센터.부산역
2) **앱 주문 가능 여부 태그** 표시를 부탁드립니다.

현재 위치와의 거리(역 기준)

개발

- 매장 개수 제한없이 표시
*1회 조회할 때 불러오는 수 제한이 필요하다면 10개 (하단 새로고침으로 추가 조회)

목록에서의 매장명 *목록만 수정

- 현재
 - 편의점: 'storyway 편의점'으로 고정
 - 전문점: [매장명]
- 수정
 - 일괄 [매장명]으로 표시

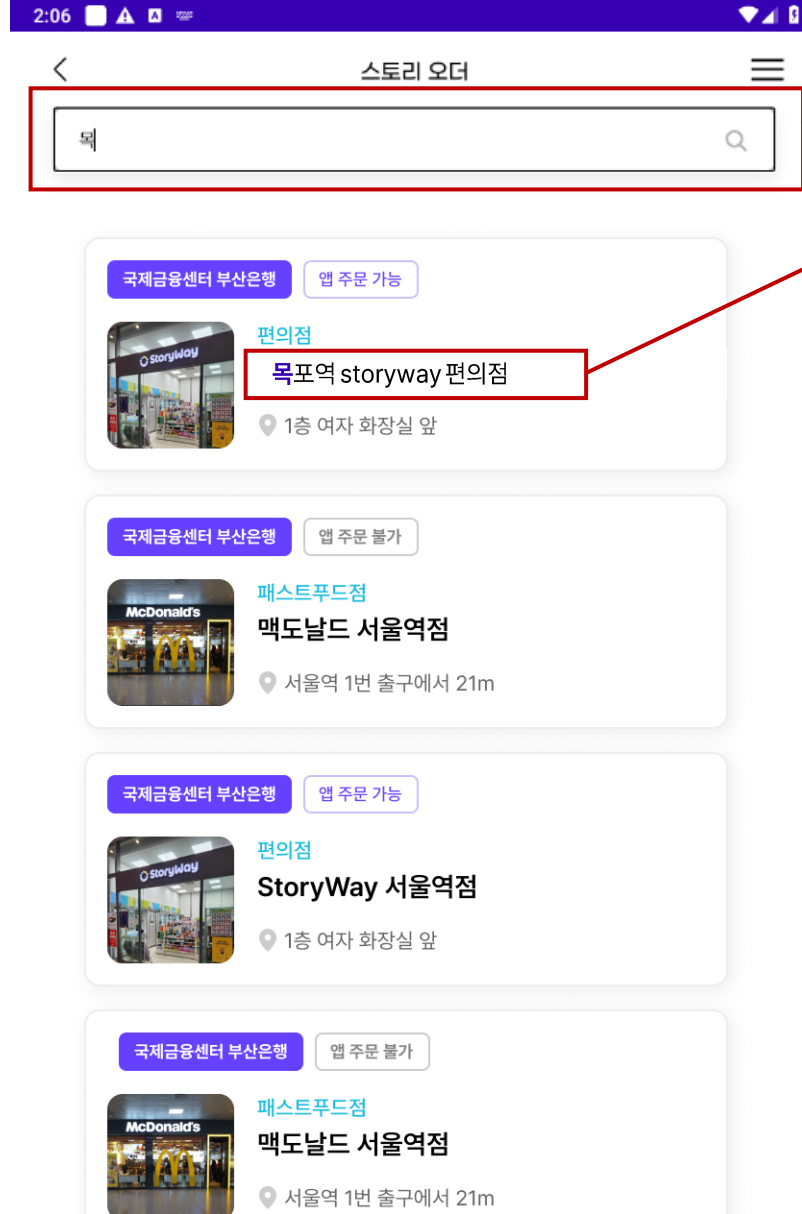
커피 탭
- BSNS_SE_CD가 002(전문점)인 매장만 표시

편의점 탭
- BSNS_SE_CD가 102(편의점)인 매장만 표시

- 현재 위치: 기능 현재와 동일

- 기존에는 [현재 위치를 기준으로 가까운 역 조회 -> 가까운 역에 있는 매장을 보여줌(영업 시간, 영업 여부 등으로 매장 정렬)]였는데, [현재 위치를 기준으로 가까운 역 조회를 하되, 해당 '역'이 아닌 해당 역의 '매장'을 나열하고, 역 내에서 매장이 정렬되는 기준은 기존과 동일]로 부탁드립니다.





개발

검색 대상 [매장명]
 검색창으로 페이지 이동되기 전과 동일한 목록 UI 및 내용 사용

디자인 **퍼블리싱**

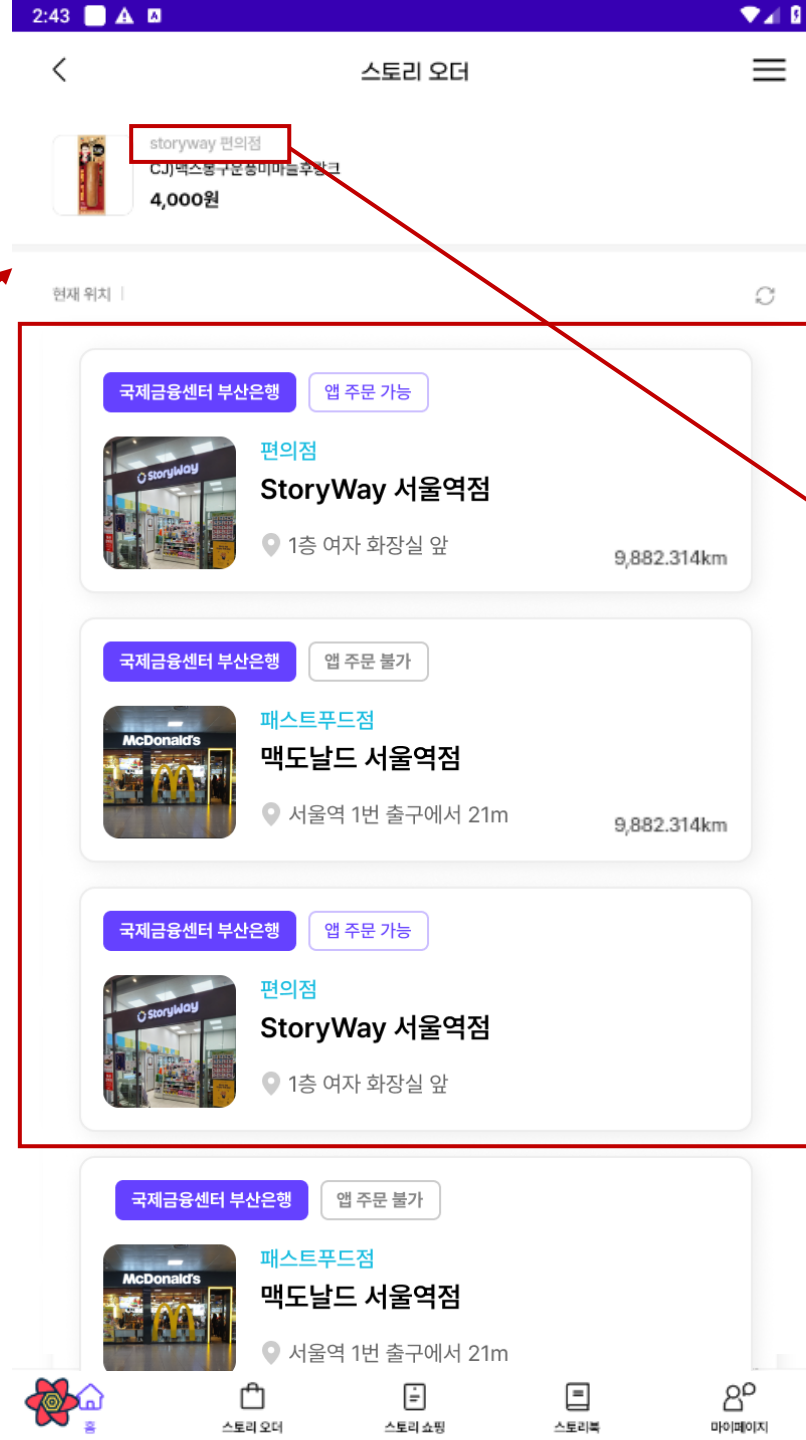
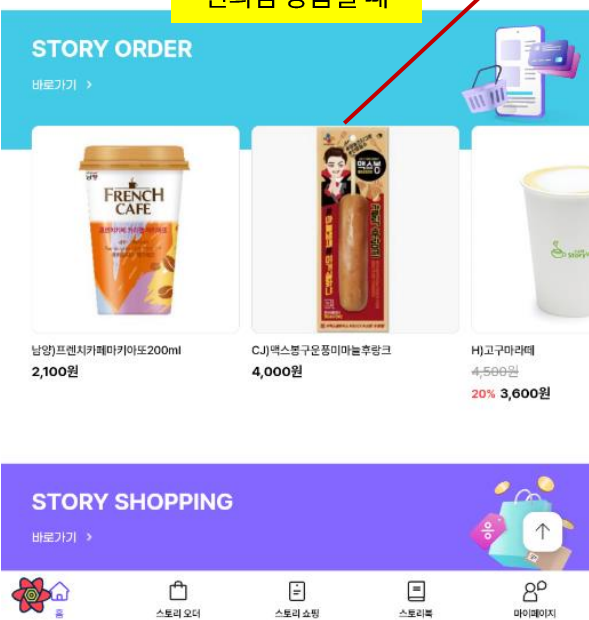
검색 시, 역이 아닌 매장이 표시되도록 수정
 - UI는 검색창으로 이동되기 전과 동일



메인 > 스토리 오더 연결



편의점 상품일 때



디자인 **퍼블리싱**

- 기존에 역이 표시되던 부분에 **매장 표시**
- 역이 표시되도록 **태그 추가**를 부탁드립니다.
- *현재 데이터 기준 가장 긴 역: 국제금융센터·부산역
- 현재 위치와의 거리 표시

개발

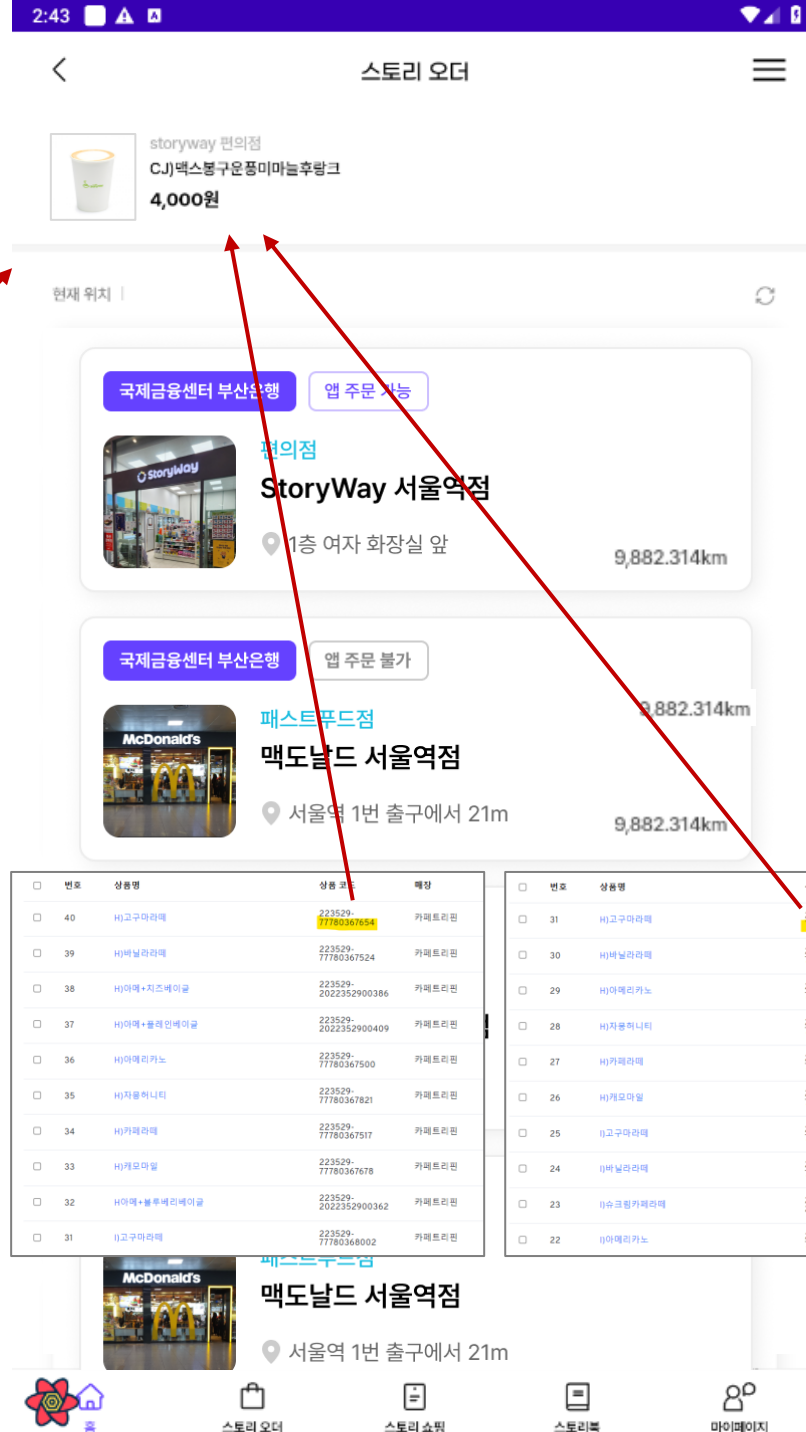
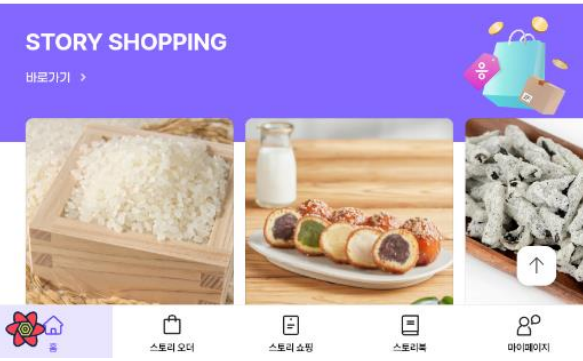
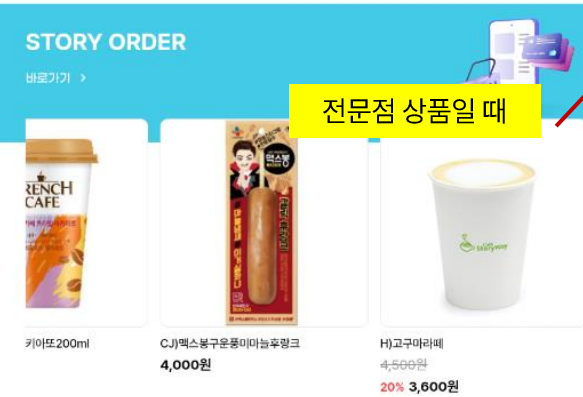
역을 선택하는 단계를 생략하고 바로 (노출 여부 Y)인 매장을 표시하는 내용입니다.

- 가능하다면 'storyway 편의점'으로 유지 부탁드립니다. (매장명 변경하면서 같이 변경된다면 아래에서 선택된 특정 편의점으로 연결될 것으로 예상되는데, 일괄적으로 storyway 편의점으로 표시하려고 합니다.)

스토리 오더 관리 > 메인 노출 상품 관리

상품 노출 옵션
 신상품순 직접 선택

순서	상품명	매장명
1	CJ맛밤80g	서울3.4동 편의점
2	남양프렌치카페마카미도200ml	본사사육직영편의점
3	CJ맥스통구운곰미마늘후랑크	본사사육직영편의점
4	H이고구마리데	카페 스토리웨이
5	H이메리카노	카페 스토리웨이



개발

역을 선택하는 단계를 생략하고 바로 매장을 표시하는 내용입니다.

1. 전문점도 상품코드(매장코드-바코드)의 바코드를 기준으로 매장을 필터링할 수 있을 경우
: 매장을 필터링해서 해당 상품을 판매 중인 매장(노출 여부 Y)을 표시

2. 위 내용이 아예 불가능하게 설계되어 있거나 시간이 오래 걸릴 경우
: 변경된 가까운 역 화면의 '커피' 탭으로 이동

디자인

퍼블리싱

편의점 페이지와 동일하거나, 새로 페이지 작업이 필요 없는 부분입니다.